



400t 吊押航型全旋回多目的ハイブリット起重機船 第十八すがわら丸

船体部 押航式鋼製箱型 (富士海事工業(株)製)

諸元	仕様
船体寸法	長さ65.0m×幅24.0m×深さ4.20/4.70m
建造年月	平成29年11月
スパッド装置	ピンローラージャッチアップ装置
型 式	固定式×2台
スパッド角×長さ	1,300×2台
駆動型式	油 圧
ポンプジェット	公称スラスト 2.0t×2台
載荷重量及び面積	29.0m×22.4m 649.6㎡(1,600t)

起重機部 SKK-40012GDT-K型 ((株)SKK製)

諸元	仕様
型 式	全旋回式SKK-40012GDT-K型
主巻最大吊上定格総荷重	400t×10.0m (全旋回)
補巻最大吊上定格総荷重	36t×46.9m (常用ジブ全旋回)
ジブ長さ	主巻22.0m・32.8m・43.6m (補巻は各4.5mプラス)
直巻荷重	50.0t
使用バケット構成 (ミノツ鉄工製)	クラムシェルバケット 12.0㎡ 自重26t オレンジバケット 10.0㎡ 自重30t
エンジン最大出力	1,500Ps/1800rpm



押船 第十八すがわら丸 (大永造船(株)YANMAR製)

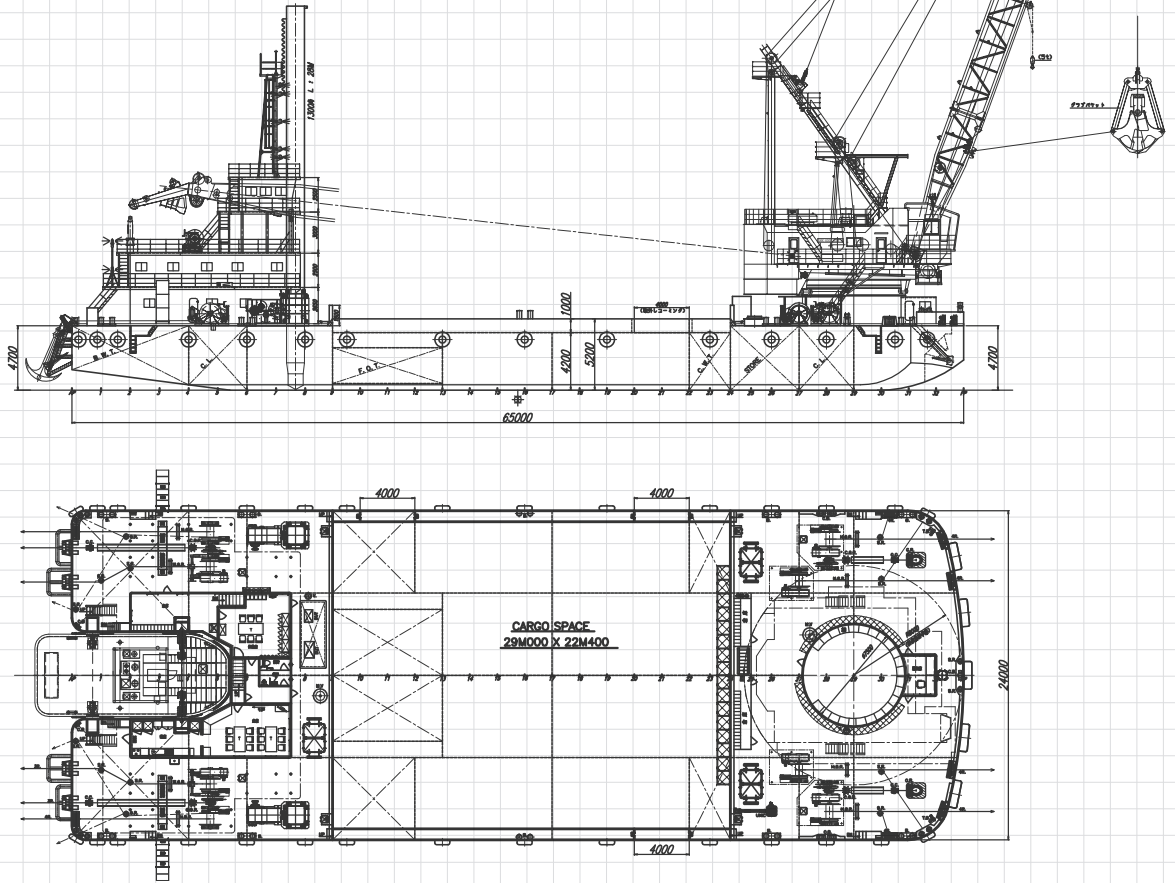
船体寸法	長さ14.85m×幅6.00m×深さ2.07m
機関部	1,138Ps×2基 (作業船と押船の連結は油圧ピンジョイント・油圧パット採用)

第十八すがわら号 一般配置図



10.0m³オレンジバケット (30t)

12m³クラムシェルバケット (26t)



定格総荷重表 (総合)

ジブ長さ	ジブ角度	30°	35°	40°	45°	50°	55°	60°	65°	70°	75°	77.7°	80°	
22.0m	主巻	定格総荷重 t	134.3	140.4	148.2	158.2	170.8	187.3	209.3	239.4	282.6	349.0	400.0	
	作業 半径 m	24.0	23.0	21.9	20.6	19.3	17.8	16.2	14.5	12.8	11.0	10.0	9.1	
22.0m	第一補巻	定格総荷重 t	36.0											
	作業 半径 m	28.2	27.1	25.8	24.3	22.7	21.0	19.1	17.1	15.0	12.9	11.7	10.6	
32.8m	主巻	定格総荷重 t	89.5	93.9	99.6	106.8	116.1	128.2	144.3	166.6	198.9	249.2	278.0	
	作業 半径 m	33.3	31.8	30.1	28.3	26.2	24.0	21.6	19.1	16.5	13.8	12.7	11.0	
32.8m	第一補巻	定格総荷重 t	36.0											
	作業 半径 m	37.6	35.9	34.1	32.0	29.7	27.2	24.5	21.7	18.7	15.7	14.4	12.5	
32.8m	第二補巻	定格総荷重 t	5.0											
	作業 半径 m	23.2	22.4	21.4	20.3	19.0	17.7	16.3	14.7	13.1	11.5	10.8	9.8	
43.6m	主巻	定格総荷重 t	66.1	69.6	74.0	79.7	87.0	96.5	109.3	127.1	153.2	194.6	218.0	
	作業 半径 m	42.7	40.7	38.4	35.9	33.1	30.2	27.0	23.7	20.2	16.6	15.1	12.9	
43.6m	第一補巻	定格総荷重 t	36.0											
	作業 半径 m	46.9	44.8	42.3	39.6	36.6	33.4	29.9	26.2	22.4	18.4	16.8	14.4	
43.6m	第二補巻	定格総荷重 t	5.0											
	作業 半径 m	32.6	31.2	29.7	27.9	26.0	23.9	21.7	19.3	16.8	14.3	13.2	11.6	

実際に吊り上げることのできる荷重は表の定格総荷重から吊り具等の質量を差引いた値となります。

主巻 400t 400t フック質量 12.0t
 第一補巻 36t フック質量 1.5t
 第二補巻 5t フック質量 0.2t

定格総荷重表 主巻 バケット使用時 (1本掛×2(複索))

ジブ長さ	ジブ角度	30°	35°	40°	45°	50°	55°	60°	65°	70°	
22.0m	定格総荷重 t	50.0					50.0				
	作業 半径 m	24.4	23.4	22.3	21.0	19.7	18.2	16.6	14.9	13.2	
32.8m	定格総荷重 t	50.0					50.0				
	作業 半径 m	33.7	32.2	30.5	28.7	26.6	24.4	22.0	19.5	16.9	
43.6m	定格総荷重 t	50.0					50.0				
	作業 半径 m	43.1	41.1	38.8	36.3	33.5	30.6	27.4	24.1	20.6	

実際に吊り上げることのできる荷重は、表の定格総荷重から吊り具等の質量を差引いた値となります。

注：バケット作業は必ず [] 部以外のジブ角度（作業半径）で行ってください。

10.0 m³ オレンジバケット質量 30.0t
 12.0 m³ クラムシェルバケット質量 26.0t



【本社】
 〒040-0076 北海道函館市浅野町4番16号
 TEL: 0138-44-3710 FAX: 0138-62-3710

【大船渡営業所】
 〒022-0003 岩手県大船渡市盛町字二本柙5-4
 TEL: 0192-47-3567 FAX: 0192-47-3567